

Nowina!

O S I E D L E

Rzut mieszkania
+ poddasze.

B

97,64 m²

Mieszkanie
dwupoziomowe.

Powierzchnia całkowita: 97,64 m²

Poddasze: 36,92 m²

Liczba pokoi: 5

Zestawienie
pomieszczeń:

PARTER:

B01. Wiatrołap — 3,40 m²

B02. Hol — 5,96 m²

B03. WC — 2,19 m²

B04. Pom. gosp.+ kotłownia — 5,98 m²

B05. Gabinet — 9,32 m²

B06. Kuchnia — 5,35 m²

B07. Pokój dzienny+ jadalnia — 24,45 m²

B08. Schody wewnętrzne — 4,07 m²

RAZEM: 60,72

PODDASZE

B09. Korytarz — 3,81 m²

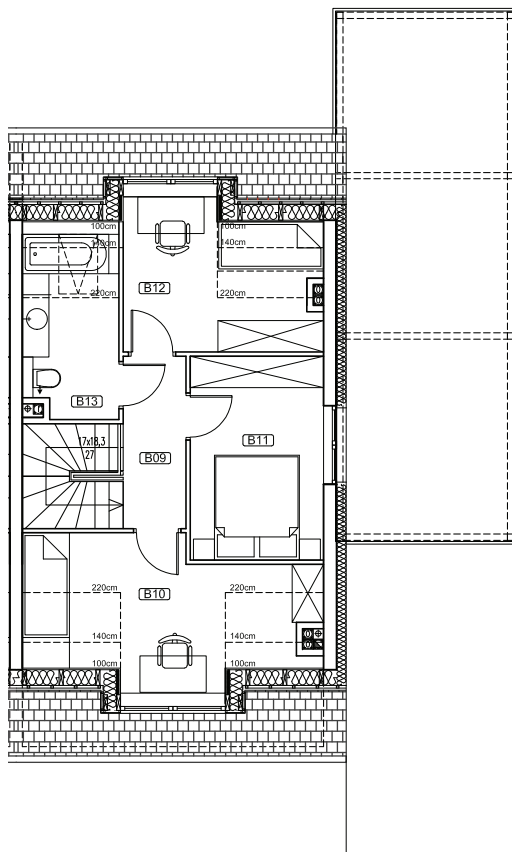
B10. Sypialnia — 10,45 m²

B11. Sypialnia — 9,71 m²

B12. Sypialnia — 8,08 m²

B13. Łazienka — 4,87 m²

RAZEM: 36,92 m²



Niniejsza broszura nie stanowi oferty w rozumieniu przepisów Kodeksu Cywilnego. Podane na karcie wymiary, powierzchnie pomieszczeń oraz umeblowanie i zagospodarowanie terenu mają charakter projektowy.